



ENEXT

Electrical Newest Exclusive Extended Technologies

КАТАЛОГ ИЗДЕЛИЯ ДЛЯ ПРОКЛАДКИ КАБЕЛЯ



➤ СОДЕРЖАНИЕ

СИСТЕМЫ ДЛЯ ПРОКЛАДАНИЯ КАБЕЛЯ

Арматура СИП	1
Коробы кабельные пластиковые (длиной 2 м) и аксессуары	10
Трубы гофрированные и аксессуары	14
Трубы пластиковые гладкие и аксессуары	15
Система прокладки кабеля в грунте.....	17
Муфты соединительные для труб	17
Кабельные колодцы.....	17
Металлорукав и аксессуары	18
Напольные люки (Турция)	21
Трубы металлические и аксессуары	22
Изделия для крепления ОВО Bettermann	25

СИСТЕМЫ ДЛЯ ПРОКЛАДКИ КАБЕЛЯ

Арматура СИП

Зажимы анкерные

Предназначены для анкерного крепления СИП с двумя несущими жилами.



Название	Сечение провода, мм ²	Код заказа
tarel.ukp.2.16.25	2×(16-25)	9002-000
e.i.clamp.2.16.25.zr со срывной головкой, изолированный		p021009



Название	Описание	Сечение провода, мм ²	Код заказа
e.i.clamp.pro.la.1.s2, c жесткой скобой, изолированный	Клиновый зажим со страховочным поводком	2×(16-35)	p025003



Название	Сечение провода, мм ²	Код заказа
e.i.clamp.si.2.16.35	2×(16-35)	p025101

Предназначены для анкерного крепления СИП с 4 несущими жилами.



Название	Сечение провода, мм ²	Код заказа
tarel.ukp.4.16.25	4×(16-25)	9001-000
e.i.clamp.4.16.25.zr, со срывной головкой, изолированный		p021007



Название	Описание	Сечение провода, мм ²	Код заказа
e.i.clamp.pro.la.1.s4, c жесткой скобой, изолированный	Клиновый зажим со страховочным поводком	4×(16-35)	p025004



Название	Сечение провода, мм ²	Код заказа
e.i.clamp.si.4.16.35	4×(16-35)	p025102



Название	Наличие болта	Сечение провода, мм ²	Код заказа
e.i.clamp.pro.16.50.b, изолированный	-	4×(16-50)	p022001
e.i.clamp.pro.25.120.c, изолированный	+	4×(25-120)	p022003
e.i.clamp.pro.70.120.c, изолированный		4×(70-120)	p022004



Название	Сечение провода, мм ²	Код заказа
e.i.clamp.pro.16.25.a, изолированный, усиленный	4×(16-25)	p021002



Название	Сечение провода, мм ²	Код заказа
tarel.ukp.4.25.50	4×(25-50)	9003-000
tarel.ukp.4.70.120	4×(70-120)	9004-000



Название	Сечение провода, мм ²	Код заказа
e.i.clamp.4.25.70. zr, изолированный, усиленный	4×(25-70)	p021008
e.i.clamp.4.70.120. zr, изолированный, усиленный	4×(70-120)	p0210010

Предназначены для анкерного крепления СИП с нулевой изолированной удерживающей жилой, СИП 3, провода связи или оптоволоконного кабеля.



Название	Сечение провода, мм ²	Код заказа
e.i.clamp.pro.ropе.25.70	1×(25-70)	p027001
e.i.clamp.pro.ropе.50.70, на тросике, изолированный	1×(50-70)	p027003
e.i.clamp.pro.ropе.70.120, на тросике, изолированный	1×(70-120)	p027002

Зажимы подвесные

Предназначены для крепления провода на промежуточных опорах СИП 2×16, СИП с нулевой изолированной удерживающей жилой, СИП 3, оптоволоконного кабеля.



Название	Сечение провода, мм ²	Код заказа
e.h.clamp.pro.1a.25.120	1×(25-120); 2×16	p026001

Подвесной зажим предназначен для крепления СИП на промежуточных опорах прямых участков трассы или с углами поворота до 30°.



Название	Сечение провода, мм ²	Код заказа
tarel.ukp.4.06.25.prz	4×(6-25)	094



Название	Сечение провода, мм ²	Код заказа
e.h.clamp.pro.16.35, с затяжным болтом	4×(16-35)	p029001
e.h.clamp.pro.50.95, с затяжным болтом	4×(50-95)	p029002

Предназначены для крепления проводов СИП на промежуточных опорах прямых участков трассы.



Название	Сечение провода, мм ²	Код заказа
e.h.clamp.pro.16.gath, с зажимом	4×16	p024001
e.h.clamp.pro.25.gath, с зажимом	4×25	p024002
e.h.clamp.pro.35.50.gath, с зажимом	4×(35-50)	p024003
e.h.cl amp.pro.70.95.gath, с зажимом	4×(70-95)	p024004

Зажимы подвесные универсальные

Универсальный подвесной зажим предназначен для крепления СИП на промежуточных опорах с углами поворота трассы до 60°.



Название	Сечение провода, мм ²	Код заказа
tarel.univ.4.16.120	4×(16-120)	074

Универсальный подвесной зажим предназначен для крепления СИП на промежуточных опорах с углами поворота трассы до 30°.



Название	Сечение провода, мм ²	Код заказа
e.h.clamp.uni.2.25.4.120	2×25-4×120	p029101

Зажим дистанционный

Предназначен для фиксации проводов и кабелей по фасаду здания или спусков по опоре.



Название	Код заказа
tarel.ukd.4.120.2.25	098

Дюбель с хомутом

Предназначен для фиксации проводов СИП и кабелей по фасаду здания.



Название	Код заказа
e holder.pro, под гвоздь	p046001



Название	Код заказа
e holder.pro.s, под винт	p046002



Название	Код заказа
e holder.pro.60, под гвоздь	p046003

Хомуты, устойчивые к ультрафиолету

Предназначены для крепления проводов СИП. Изготовлены из полиамида, устойчивого к воздействию ультрафиолетовых лучей и внешних погодных-климатических условий.



Название	Длина, мм	Ширина, мм	Код заказа
e.ct.uv.115.6	115	6	p0640001
e.ct.uv.180.6	180		p0640002
e.ct.uv.180.9		9	p0640003
e.ct.uv.260.9	p0640004		
e.ct.uv.350.9	350		p0640005

Крюки анкерные

Предназначены для крепления СИП-линий к стенам зданий и строительным конструкциям.



Название	Болт	Длина, мм	Код заказа
e.anchor.hook.pro.M10.12.100	M10	100	p037010
e.anchor.hook.pro.M10.12.130		130	p037011
e.anchor.hook.pro.M10.15.75.a, усиленный		75	p037012

Болты проходные

Предназначены для крепления СИП линий в технологические отверстия опор. Устанавливается с угловым крюком или крюком-гайкой.



Название	Диаметр, мм	Длина, мм	Код заказа
e.com.bolt.pro.240.16	16	240	p033001
e.com.bolt.pro.240.20	20		p033004
e.com.bolt.pro.280.16	16	280	p033002
e.com.bolt.pro.280.20	20		p033005
e.com.bolt.pro.360.16	16	360	p033003
e.com.bolt.pro.360.20	20		p033006

Крюки угловые

Предназначены для крепления СИП-линий на угловых опорах. Прикрепляются к опоре с помощью проходного болта.



Название	Диаметр, мм	Длина, мм	Код заказа
e.angle.hook.pro.16.16.206	16	206	p035001
e.angle.hook.pro.20.20.208	20	208	p035002
e.angle.hook.pro.24.25.290	24	290	p035003

Крюки-гайки

Предназначены для крепления СИП-линий на угловых опорах. Прикрепляются к опоре с помощью проходного болта.



Название	Сечение провода, мм ²	Код заказа
e.nut.hook.pro.38.16	16	p034001
e.nut.hook.pro.38.20	20	p034002

Крюки сквозные

Предназначены для монтажа СИП-линий в отверстия технологических опор. Для двух цепных линий на сквозной крюк можно накрутить гак-гайку. Используются на опорах в районах с воздушной нагрузкой проводов, на опорах с разной высотой крепления провода в прогоне.



Название	Диаметр, мм	Длина, мм	Код заказа
e.through.hook.pro.200.16	16	200	p031001
e.through.hook.pro.200.20	20		p031004
e.through.hook.pro.240.16	16	240	p031002
e.through.hook.pro.240.20	20		p031005
e.through.hook.pro.320.16	16	320	p031003
e.through.hook.pro.320.20	20		p031006
e.through.hook.pro.350.20	20	350	p031007

Крюки сквозные с предохранительной пластиной

Предназначены для монтажа СИП-линий в отверстия технологических опор. Предохранительная пластина обеспечивает фиксацию арматуры. Используются на опорах в районах с интенсивной воздушной нагрузкой, на опорах с разной высотой крепления провода в прогоне.



Название	Код заказа
e.through.hook.pro.250.20.s	p032001
e.through.hook.pro.310.20.s	p032002

Крюки настенные

Предназначены для установки на стены построек и сооружений.



Название	Код заказа
e.wall.hook.pro.16.18	p038001

Крюки бандажные

Предназначены для крепления к опорам круглого сечения с помощью бандажной ленты.



Название	Диаметр, мм	Код заказа
Крюк универсальный КБУ 16	16	p037686

Крюки универсальные

Предназначены для крепления к ровным поверхностям стен, опор прямоугольного сечения с помощью бандажной ленты.



Название	Диаметр, мм	Код заказа
Крюк универсальный КБУ 16	16	p039003

Универсальный закрытый крюк

Универсальный закрытый крюк прикрепляется к опорам с помощью бандажной ленты.



Название	Код заказа
e.uni.bracket.pro	p039002

Лента бандажная неизолированная

Предназначена для крепления бандажных и универсальных крюков на опоре.



Название	Ширина, мм	Длина, мм	Код заказа
e.steel.band.pro.6,5.50.30	6,5	30	p040003
e.steel.band.pro.9,5.65.30	9,5		p040004
e.steel.band.pro.12,7.75.30	12,7		p040005
e.steel.band.pro.16.75.30	16	50	p040006
e.steel.band.pro.16.75.50			p040007
e.steel.band.pro.19.75.30	19	30	p040008
e.steel.band.pro.19.75.50		50	p040009

Лента бандажная изолированная

Предназначена для крепления бандажных и универсальных крюков на опоре в условиях агрессивных сред.



Название	Ширина, мм	Длина, мм	Код заказа
e.steel.band.ppa.16.75.25	16	25	p040015
e.steel.band.ppa.19.75.25	19		p040016

Скрепы для бандажной ленты

Предназначены для фиксации бандажной ленты.



Название	Применяется с шириной ленты, мм	Код заказа
e.steel.fastener.pro.6,5	6,5	p040010
e.steel.fastener.pro.9,5	9,5	p040011
e.steel.fastener.pro.12,7	12,7	p040012
e.steel.fastener.pro.16	16	p040013
e.steel.fastener.pro.19	19	p040014

Зажимы прокалывающие односторонние

Прокалывающие ответвительные зажимы предназначены для подключения провода СИП к неизолированному проводнику (типов А, АС).



Название	Сечение провода магистрали, мм ²	Сечение провода ответвления, мм ²	Код заказа
Прокалывающий зажим e.pricking.clamp.pro.4.35.50.150, 4-35 мм ² /50-150 мм ²	Al 50-150	AsXs 4-35	p028006

Прокалывающий зажим e.pricking.clamp.pro.4.35.16.70, 4-35 мм ² /16-70 мм ²	Al 16-70	AsXs 4-35	p028008
--	-------------	--------------	---------



Изолированный прокалывающий зажим e.pricking.clamp.pro. 25.95.2,5.95, 25-95 мм ² /2,5-95 мм ²	Al 25-95	AsXs 2,5-95	p028011
---	-------------	----------------	---------

Ответвительный прокалывающий зажим tarel.zpi.071 ZP1 (Al 35-70 мм ² /AsXs 16-35 мм ²)	дрот А, АС 35-70	AsXs 16-35	071
--	---------------------	---------------	-----



Ответвительный прокалывающий зажим tarel.zpi.072 ZP2 (AsXs 35-70 мм ² /Cu/Al 2,5-25 мм ²)	AsXs 35-70	провод А, АС 2,5-25	072
--	---------------	------------------------	-----

Ответвительный прокалывающий зажим tarel.zpi.078 ZP78 (Al 16-95 мм ² /AsXs 16-50 мм ²)	дрот А, АС 16-95	AsXs 16-50	078
---	---------------------	---------------	-----

Ответвительный прокалывающий зажим tarel.zpi.95.2 (AsXs 35-95 мм ² /Al 25-95 мм ²)	AsXs 35-95	дрот А, АС 25-95	9041-184
---	---------------	---------------------	----------



Ответвительный прокалывающий зажим tarel.zpi.120.2 (AsXs 35-120 мм ² /Al 25-95 мм ²)	AsXs 35-120	дрот А, АС 25-95	9041-294
---	----------------	---------------------	----------



Название	Сечение провода магистрали, мм ²	Сечение провода ответвления, мм ²	Код заказа
Ответвительный прокалывающий зажим tarel.zpi.120.2 (AsXs 35-120 мм ² /Al 25-95 мм ²)	AsXs 35-120	дрот А, AC 25-95	9041-294

Зажимы прокалывающие двухсторонние

Предназначены для изолированной проволоки СИП.



Название	Сечение провода магистрали, мм ²	Сечение провода ответвления, мм ²	Код заказа
Прокалывающий зажим e.pricking.clamp.pro. 10.70.1.5.10 (AsXs 10-70 мм ² /AsXs 1,5-10 мм ²)	AsXs 10-70	AsXs 1,5-10	p028004
Прокалывающий зажим e.pricking.clamp.pro. 16.50.16.50 (AsXs 16-50 мм ² /AsXs 16-50 мм ²)	AsXs 16-50	AsXs 16-50	p028009
Прокалывающий зажим e.pricking.clamp.pro. 16.95.4.50 (AsXs 16-95 мм ² /AsXs 4-50 мм ²)	AsXs 16-95	AsXs 4-50	p028001
Ответвительный прокалывающий зажим tarel.zpi.073 ZP3 (AsXs 35-70 мм ² /AsXs 16-35 мм ²)	AsXs 35-70	AsXs 16-35	073
Прокалывающий зажим e.pricking.clamp.pro. 25.95.2.5.35 (AsXs 25-95 мм ² /AsXs 2,5-35 мм ²)	AsXs 25-95	AsXs 2,5-35	p028007
Ответвительный прокалывающий зажим tarel.zpi.077 ZP77 (AsXS 35-95 мм ² /AsXS 16-50 мм ²)	AsXs 35-95	AsXs 16-50	077
Изолированный прокалывающий зажим e.pricking.clamp.pro. 10.95.10.95 (AsXS 10-95 мм ² /AsXS 10-95 мм ²)	AsXs 10-95	AsXs 10-95	p028012
Ответвительный прокалывающий зажим tarel.zpi.95.1 (AsXS 35-95 мм ² /AsXS 35-95 мм ²)	AsXs 35-95	AsXs 35-95	9031-185
Прокалывающий зажим e.pricking.clamp.pro. 16.120.16.120 (AsXS 16-120 мм ² /AsXS 16-120 мм ²)	AsXs 16-120	AsXs 16-120	p028005
Ответвительный прокалывающий зажим tarel.zpi.120.1 (AsXS 35-120 мм ² /AsXS 35-120 мм ²)	AsXs 35-120	AsXs 35-120	9031-295
Прокалывающий зажим e.pricking.clamp.pro. 50.150.6.50 (AsXS 50-150 мм ² /AsXS 6-50 мм ²)	AsXs 50-150	AsXs 6-50	p028002
Прокалывающий зажим e.pricking.clamp.pro. 50.240.50.120 (AsXS 50-240 мм ² /AsXS 50-120 мм ²)	AsXs 50-240	AsXs 50-120	p028003

Ответвительный зажим

Предназначен для присоединения нескольких абонентов к магистральной изолированной воздушной линии.



Название	Сечение проводов ответвления, мм ²	Код заказа
e.branch.clamp.f.70.2.6.35	2×(6-35)	p028010

Зажимы прокалывающие для распределительных устройств

Предназначены для выполнения ответвлений без разрыва магистрального проводника.



Название	Сечение провода магистрали, мм ²	Сечение провода ответвления, мм ²	Код заказа
Изолированный зажим для распределительных устройств, тип А e.i.clamp.pro.fhc.a	6-16	6-10	p023001
Изолированный зажим для распределительных устройств, тип В e.i.clamp.pro.fhc.b	25-70	6-35	p023002
Изолированный зажим для распределительных устройств e.pricking.clamp.pro.0.75.6	0,75-6	0,75-6	p023003

Зажимы прокалывающие с предохранителем

Предназначены для защиты подсоединенных уличных светильников от токов короткого замыкания и перенагрузки.



Название	Номинальный ток предохранителя In, А	Сечение провода ответвления, мм ²	Сечение провода магистрали, мм ²	Код заказа
BZO-03	16	4	AsXs 16-35	bzo-03
BZO-04			Al 25-70	bzo-04

Зажимы плашечные

Используются для электрического соединения неизолированных проводов, тросов.



Название	Диаметр соединяемых проводов, мм	Код заказа
e.clamp.pa.1.1	5,1-9	p052001
e.clamp.pa.2.2.a	9,6-11,4	p052002
e.clamp.pa.3.2	12,3-14	p052007
e.clamp.ps.1.1	5,5-8,6	p052003
e.clamp.ps.2.1	9,1-12	p052004

Сжиматели ответвительные

Предназначены для выполнения ответвлений от магистральных линий кабелей и проводов напряжением до 660 В с предварительным снятием изоляции на месте установки без разрезания проводника.



Название	Сечение ответвления, мм ²	Сечение магистрали, мм	Код заказа
Сжиматель ответвительный У731	1,5-10	4-10	y-731
Сжиматель ответвительный У733		16-35	y-733
Сжиматель ответвительный У734	16-25		y-734

Гильзы соединительные

Предназначены для соединения проводов СИП методом опрессовки.



Название	Сечение провода, мм ²	Опрессовочная матрица	Длина, мм	Код заказа
e.tube.pro.ins.a.16.16	16	E140	75	p048004
e.tube.pro.ins.a.25.25	25			p048003
e.tube.pro.ins.a.35.35	35	E173	105	p048002
e.tube.pro.ins.a.50.35	50, 35			p048008
e.tube.pro.ins.a.50.50	50			p048001
e.tube.pro.ins.a.70.50	70, 50			p048009
e.tube.pro.ins.a.70.70	70	E215	135	p048005
e.tube.pro.ins.a.95.95	95			p048006
e.tube.pro.ins.a.120.120	120			p048007

Наконечники изолированные

Предназначены для герметичной оконцовки провода СИП методом опрессовки.



Название	Сечение провода, мм ²	Опрессовочная матрица	Диаметр отверстия, мм	Код заказа
e.end.pro.cptau.16	16	E140	10,5	p0630005
e.end.pro.cptau.25	25			p0630006
e.end.pro.cptau.35	35			p0630007
e.end.pro.cptau.50	50	E173	12,8	p0630001
e.end.pro.cptau.70	70			p0630002
e.end.pro.cptau.95	95			p0630003
e.end.pro.cptau.120	120	E215		p0630004
e.end.pro.cptau.150	150			p0630008

Колпачки эластомерные

Предназначены для изоляции концов проводов СИП. Применяются для защиты от прикосновения к токопроводящей части провода и защиты от воздействия внешней среды.



Название	Сечение провода, мм ²	Код заказа
e.end.ins.6.50	6-50	p047002
e.end.ins.16.150	16-150	p047003
e.end.ins.50.240	50-240	p047001

Ограничители перенапряжения с индикацией

Предназначены для защиты электрических сетей от перенапряжений и грозовых разрядов.



Название	Номинальное напряжение, Ус, В	Номинальный разрядный ток, In, кА	Код заказа
Ограничитель перенапряжения PZ-A 280/10-O	280	10	PZ-A 280/10-O
Ограничитель перенапряжения PZ-A 280/5-O	280	5	PZ-A 280/5-O
Ограничитель перенапряжения PZ-A 440/10-O	440	10	PZ-A 440/10-O
Ограничитель перенапряжения PZ-A 440/5-O	440	5	PZ-A 440/5-O
Ограничитель перенапряжения PZ-A 500/10-O	500	10	PZ-A 500/10-O
Ограничитель перенапряжения PZ-A 500/5-O	500	5	PZ-A 500/5-O
Ограничитель перенапряжения PZ-A 660/10-O	660	10	PZ-A 660/10-O
Ограничитель перенапряжения PZ-A 660/5-O	660	5	PZ-A 660/5-O

Аксессуары для ограничителей перенапряжения

Предназначен для соединения ограничителей перенапряжения с кабельной линией.



Название	Сечение провода, мм ²	Сечение провода магистрали, мм ²	Код заказа
Соединительный кабель тип D	16	-	D/PZ-M
Прокалывающий зажим clamp.type.D.10.150 к ограничителям перенапряжения PZ-A	-	10-150	PZ-A-D

Скоба заземления

Предназначена для выполнения временных заземлений. Устанавливается на конечных, перекрестных опорах, вблизи трансформаторных подстанций, а также в местах проведения ремонтных работ.



Название	Диаметр, мм	Код заказа
e.bracket.earth.35	7	p061002



Ролик раскаточный

Предназначен для прокатки проводов вдоль трассы воздушной линии.

Название	Рабочая нагрузка, кН	Код заказа
e.roll.150	8	p0470031

Чулки кабельные

Предназначены для удержания провода СИП или оптоволоконных кабелей и соединения их со вспомогательным тросом. Их применение обеспечивает свободную прокатку соединения «вспомогательный трос – вертлюг – монтажный чулок – провод» через раскаточные ролики. Монтажный чулок обеспечивает прочность захвата провода и сохраняет целостность поверхности его изоляции.



Название	Диаметр кабеля, мм	Провод СИП	Код заказа
e.cable.grip.10.20	20-25	4×(25-35)	p0470003
e.cable.grip.20.30	28-32	4×(50-70)	p0470004
e.cable.grip.30.40	38-41	4×(95-120)	p0470005

Вертлюг

Вертлюг предназначен для предотвращения раскрутки провода во время ее раскатки по роликам. Устанавливается между вспомогательным тросом и монтажным чулком.



Название	Максимальная нагрузка, кН	Код заказа
e.swivel.120.35.20kn	20	p0470007

Зажим монтажный «Лягушка»

Предназначен для натяжения на анкерных или концевых опорах неизолированных и изолированных проводов.



Название	Код заказа
e.selfgrip.clamp.16.32	p0470009

Устройство для натяжения кабеля

Ручная лебедка предназначена для натяжения провода с необходимым усилием, используется для поднятия небольших грузов.



Название	Максимальное навантаження, кН	Код заказа
e.winch.tightener.2000	2,5	p0470010

Инструмент для работы с бандажной лентой

Предназначен для резки и натяжения бандажной ленты.



Название	Код заказа
e.tension.tool.b.20	p0470002

Клин (комплект 2 шт.)

Предназначен для отделения одной жилы провода СИП от других жил при монтаже зажимов. Комплект клиньев скреплен шнуром, предотвращающим падение клина при работе на опоре.



Название	Код заказа
e.tool.wedge	p0470011

Коробы кабельные пластиковые (длиной 2 м) и аксессуары

Выполняют функцию защиты проводки от механических повреждений, при этом обеспечивают эстетичность прокладки.



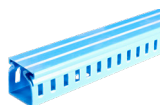
Название	Ширина, мм	Высота, мм	Цвет	Код заказа
e.trunking.stand.12.12	12	12	белый	s033001
e.trunking.stand.15.10	15	10		s033002
e.trunking.stand.16.16	16	16		s033003
e.trunking.stand.20.10	20	10		s033004
e.trunking.stand.25.16	25	16		s033005
e.trunking.stand.25.25		25		s033016
e.trunking.stand.40.16	40	16		s033006
e.trunking.stand.40.25		25		s033007
e.trunking.stand.40.40		40		s033008
e.trunking.stand.60.40	60	40		s033009
e.trunking.stand.60.60		60		s033018
e.trunking.stand.80.60		60		s033010
e.trunking.stand.100.40	100	40		s033011
e.trunking.stand.100.60		60		s033012

Коробы кабельные перфорированные (длиной 2 м)

Коробы кабельные перфорированные изготавливаются из не поддерживающего горения ПВХ. Предназначены для защиты кабеля и проводки от механических повреждений при сборке щитового оборудования. Используются для разведения проводов и кабелей в щитах.



Название	Ширина, мм	Высота, мм	Цвет	Код заказа
e.trunking.perf.stand.15.20	15	20	серый	s13033002
e.trunking.perf.stand.15.30		30		s13033004
e.trunking.perf.stand.20.20	20	20		s13033003
e.trunking.perf.stand.20.30		30		s13033005
e.trunking.perf.stand.25.65	25	65		s13033013
e.trunking.perf.stand.30.30	30	30		s13033006
e.trunking.perf.stand.30.50		50		s13033007
e.trunking.perf.stand.40.50		50		s13033008
e.trunking.perf.stand.45.65	45	65		s13033001
e.trunking.perf.stand.50.50	50	50		s13033009
e.trunking.perf.stand.60.50	60			s13033010
e.trunking.perf.stand.65.65	65	65		s13033015
e.trunking.perf.stand.80.50	80	50		s13033011
e.trunking.perf.stand.80.80		80		s13033016
e.trunking.perf.stand.100.50		100	50	s13033012
e.trunking.perf.stand.25.25.blue	25	25	синий	s13033017
e.trunking.perf.stand.25.40.blue		40		s13033018
e.trunking.perf.stand.25.60.blue		60		s13033019
e.trunking.perf.stand.40.40.blue	40	40		s13033020
e.trunking.perf.stand.40.60.blue		60		s13033021
e.trunking.perf.stand.40.80.blue		80		s13033022
e.trunking.perf.stand.60.40.blue	60	40		s13033023
e.trunking.perf.stand.60.60.blue		60		s13033024
e.trunking.perf.stand.80.60.blue		80		s13033025
e.trunking.perf.stand.100.100.blue	100	100		s13033027
e.trunking.perf.stand.100.60.blue		60		s13033026



Коробы ПВХ напольные (длиной 2 м)

Выполняют функцию защиты проводки от механических повреждений, обеспечивают эстетичность прокладки.



Название	Ширина, мм	Высота, мм	Цвет	Код заказа
e.trunking.arc.stand.m.60.15	60	15	серый	s1033004
e.trunking.arc.stand.m.75.18	75	18		s1033005
e.trunking.arc.stand.m.90.20	90	20		s1033006

Углы для коробов внешние

Предназначены для соединения кабельных коробов пластиковых e.trunking.stand.



Название	Ширина, мм	Высота, мм	Цвет	Код заказа
e.trunking.blend.out.stand.15.10	15	10	белый	s2033001
e.trunking.blend.out.stand.16.16	16	16		s2033002
e.trunking.blend.out.stand.20.10	20	10		s2033003
e.trunking.blend.out.stand.25.16	25	16		s2033004
e.trunking.blend.out.stand.25.25		25		s2033015
e.trunking.blend.out.stand.40.16	40	16		s2033005
e.trunking.blend.out.stand.40.25		25		s2033006
e.trunking.blend.out.stand.40.40		40		s2033007
e.trunking.blend.out.stand.60.40	60	40		s2033008
e.trunking.blend.out.stand.60.60		60		s2033016
e.trunking.blend.out.stand.100.40	100	40		s2033010
e.trunking.blend.out.stand.100.60		60		s2033011

Углы для коробов внутренние

Предназначены для соединения кабельных коробов пластиковых e.trunking.stand.



Название	Ширина, мм	Высота, мм	Цвет	Код заказа
e.trunking.blend.in.stand.15.10	15	10	белый	s4033001
e.trunking.blend.in.stand.16.16	16	16		s4033002
e.trunking.blend.in.stand.20.10	20	10		s4033003
e.trunking.blend.in.stand.25.16	25	16	белый	s4033004
e.trunking.blend.in.stand.25.25		25		s4033015
e.trunking.blend.in.stand.40.16	40	16		s4033005
e.trunking.blend.in.stand.40.25		25		s4033006
e.trunking.blend.in.stand.40.40		40		s4033007
e.trunking.blend.in.stand.60.40	60	40		s4033008
e.trunking.blend.in.stand.60.60		60		s4033016
e.trunking.blend.in.stand.100.40	100	40		s4033010
e.trunking.blend.in.stand.100.60		60		s4033011

Углы для коробов плоские

Предназначены для соединения кабельных коробов пластиковых e.trunking.stand.



Название	Ширина, мм	Высота, мм	Цвет	Код заказа
e.trunking.blend.angle.stand.15.10	15	10	белый	s3033001
e.trunking.blend.angle.stand.16.16	16	16		s3033002



Название	Ширина, мм	Высота, мм	Цвет	Код заказа
e.trunking.blend.angle. stand.20.10	20	10	белый	s3033003
e.trunking.blend.angle. stand.25.16	25	16		s3033004
e.trunking.blend.angle. stand.25.25		25		s3033015
e.trunking.blend.angle. stand.40.16		40		16
e.trunking.blend.angle. stand.40.25	25			s3033006
e.trunking.blend.angle. stand.40.40	40			s3033007
e.trunking.blend.angle. stand.60.40	60	40		s3033008
e.trunking.blend.angle. stand.60.60		60		s3033016
e.trunking.blend.angle. stand.100.40	100	40		s3033010
e.trunking.blend.angle. stand.100.60		60		s3033011

Соединители для коробов

Предназначены для соединения кабельных коробов пластиковых e.trunking.stand.



Название	Ширина, мм	Высота, мм	Цвет	Код заказа
e.trunking.channel. stand.15.10	15	10	белый	s15033001
e.trunking.channel. stand.16.16	16	16		s15033002
e.trunking.channel. stand.20.10	20	10		s15033003
e.trunking.channel. stand.25.16	25	16		s15033004
e.trunking.channel. stand.25.25	40	25		s15033010
e.trunking.channel. stand.40.16	40	16		s15033005
e.trunking.channel. stand.40.25		25		s15033006
e.trunking.channel. stand.40.40		40		s15033014
e.trunking.channel. stand.60.40	60	40		s15033015
e.trunking.channel. stand.60.60		60		s15033016
e.trunking.channel. stand.100.40	100	40		s15033011
e.trunking.channel. stand.100.60		60		s15033012

Заглушки для коробов

Предназначены для закрытия торцов кабельных коробов пластиковых e.trunking.stand.



Название	Ширина, мм	Высота, мм	Цвет	Код заказа
e.trunking.terminal. stand.15.10	15	10	белый	s6033001
e.trunking.terminal. stand.16.16	16	16		s6033002
e.trunking.terminal. stand.20.10	20	10		s6033003
e.trunking.terminal. stand.25.16	25	16		s6033004
e.trunking.terminal. stand.25.25		25		s6033015

Название	Ширина, мм	Высота, мм	Цвет	Код заказа
e.trunking.terminal. stand.40.16	40	16	белый	s6033005
e.trunking.terminal. stand.40.25		25		s6033006
e.trunking.terminal. stand.40.40	40	40		s6033007
e.trunking.terminal. stand.60.40	60	40		s6033008
e.trunking.terminal. stand.60.60		60		s6033016
e.trunking.terminal. stand.100.40	100	40		s6033010
e.trunking.terminal. stand.100.60		60		s6033011



Название	Ширина, мм	Высота, мм	Цвет	Код заказа
e.trunking.t.channel. stand.15.10	15	10	белый	s5033001
e.trunking.t.channel. stand.16.16	16	16		s5033002
e.trunking.t.channel. stand.20.10	20	10		s5033003
e.trunking.t.channel. stand.25.16	25	16		s5033004
e.trunking.t.channel. stand.25.25		25		s5033015
e.trunking.t.channel. stand.40.16	40	16		s5033005
e.trunking.t.channel. stand.40.25		25		s5033006
e.trunking.t.channel. stand.40.40		40		s5033007
e.trunking.t.channel. stand.60.40	60	40		s5033008
e.trunking.t.channel. stand.60.60		60		s5033016
e.trunking.t.channel. stand.100.40	100	40		s5033010
e.trunking.t.channel. stand.100.60		60		s5033011

Трубы гофрированные и аксессуары

Трубы гофрированные с протяжкой

Предназначены для установки открытой электропроводки вдоль стен и потолков из негорючих материалов.



Название	Бухта, м	Диаметр, мм	Код заказа
e.g.tube.stand.11.16.p	100	16	s028001
e.g.tube.stand.14.20.p	100	20	s028002
e.g.tube.stand.19.25.p	50	25	s028014
e.g.tube.stand.25.32.p	25	32	s028031
e.g.tube.stand.33.40.p	50	40	s028005
e.g.tube.stand.40.50.p	25	50	s028012

Трубы гофрированные украинского производства e.stand.ultra

Предназначены для установки открытой электропроводки вдоль стен и потолков из негорючих материалов. Труба гофрированная ПВХ с протяжкой.



Название	Бухта, м	Диаметр, мм	Код заказа
e.g.tube.stand.ultra.11.16.p (100 м)	100	16	s035108
e.g.tube.stand.ultra.14.20.p (100 м)		20	s035109
e.g.tube.stand.ultra.19.25.p (50 м)	50	25	s035110
e.g.tube.stand.ultra.25.32.p (25 м)	25	32	s035111

Грубые трубы украинского производства серии e.professional

Предназначены для монтажа скрытой электропроводки в полу, потолке и стенах из негорючих материалов, также можно применять в цементной стяжке и под заливку бетоном. Труба гофрированная тяжелая (750Н).



Название	Бухта, м	Диаметр, мм	Код заказа
e.g.tube.pro.11.16 (25 м)	25	16	s028059
e.g.tube.pro.11.16 (50 м)	50		s028060
e.g.tube.pro.14.20 (25 м)	25	20	s028061
e.g.tube.pro.14.20 (50 м)	50		s028062
e.g.tube.pro.19.25 (25 м)	25	25	s028063
e.g.tube.pro.19.25 (50 м)	50		s028068
e.g.tube.pro.25.32 (25 м)	25	32	s028069
e.g.tube.pro.25.32 (50 м)	50		s028070

Трубы гофрированные устойчивы к ультрафиолету e.stand.uv

Предназначены для установки открытой электропроводки вдоль стен и потолков из негорючих материалов. Труба гофрированная ПВХ с протяжкой применяется для прокладки электропроводки снаружи помещений.



Название	Бухта, м	Диаметр, мм	Код заказа
e.g.tube.uv.stand.11.16.p (50 м)	50	16	s028071
e.g.tube.uv.stand.11.16.p (25 м)	25		s028072
e.g.tube.uv.stand.14.20.p (50 м)	50	20	s028073
e.g.tube.uv.stand.14.20.p (25 м)	25		s028074
e.g.tube.uv.stand.19.25.p (50 м)	50	25	s028075
e.g.tube.uv.stand.19.25.p (25 м)	25		s028076
e.g.tube.uv.stand.25.32.p (50 м)	50	32	s028077
e.g.tube.uv.stand.25.32.p (25 м)	25		s028078

Трубы гибкие армированные

Предназначены для установки открытой электропроводки вдоль стен и потолков из негорючих материалов.



Название	Бухта, м	Диаметр, мм	Код заказа
e.g.tube.pro.10	30	10	CS30010
e.g.tube.pro.12		12	CS30012
e.g.tube.pro.14		14	CS30014
e.g.tube.pro.16		16	CS30016
e.g.tube.pro.20		20	CS30020
e.g.tube.pro.22		22	CS30022
e.g.tube.pro.25		25	CS30025
e.g.tube.pro.30		30	CS30030
e.g.tube.pro.32		32	CS30032
e.g.tube.pro.38		38	CS30038

Трубы пластиковые гладкие и аксессуары

Трубы ПВХ (длиной 3 м) светло-серого цвета

Предназначены для защиты кабеля и провода от механических повреждений и установки открытой электропроводки вдоль стен и потолков из горючих и негорючих материалов.



Название	Диаметр, мм	Код заказа
e.pipe.stand.gray.16	16	s1035051
e.pipe.stand.gray.20	20	s1035052
e.pipe.stand.gray.25	25	s1035053
e.pipe.stand.gray.32	32	s1035054
e.pipe.stand.gray.40	40	s1035055
e.pipe.stand.gray.50	50	s1035056
e.pipe.stand.gray.63	63	s1035057

Соединители для труб

Предназначены для прямого соединения труб ПВХ, IP55.



Название	Код заказа
e.pipe.connect.stand.m.16	s1035206
e.pipe.connect.stand.m.20	s1035207
e.pipe.connect.stand.m.25	s1035202
e.pipe.connect.stand.m.32	s1035220

Соединители для труб плавные угловые.

Предназначены для обеспечения плавного поворота трассы трубопроводов на 90°, IP55.



Название	Код заказа
e.pipe.angle.large.stand.m.16	s1035208u
e.pipe.angle.large.stand.m.20	s1035209u
e.pipe.angle.large.stand.m.25	s1035210

T-соединители для труб

Предназначены для соединения-ответвления труб ПВХ, IP55.



Название	Код заказа
e.pipe.t.connect.stand.m.16	s1035211
e.pipe.t.connect.stand.m.20	s1035219u
e.pipe.t.connect.stand.m.25	s1035212

Трубные вводы

Предназначены для ввода труб в монтажные коробки, IP55.



Название	Код заказа
e.pipe.tangency.stand.m.16	s1035217
e.pipe.tangency.stand.m.20	s1035218
e.pipe.tangency.stand.m.25	s1035216

U-клипсы

Предназначены для крепления гладких и гофрированных ПВХ труб вдоль стен.



Название	Код заказа
e.g.tube.clip.stand.16.dub (упаковка 100 шт.)	s028054
e.g.tube.clip.stand.20.dub (упаковка 50 шт.)	s028155
e.g.tube.clip.stand.25.dub (упаковка 50 шт.)	s028156
e.g.tube.clip.stand.32.dub (упаковка 25 шт.)	s028056
e.g.tube.clip.stand.40.dub (упаковка 25 шт.)	s028057
e.g.tube.clip.stand.50.dub (упаковка 25 шт.)	s028058

S-клипсы

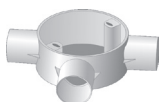
Предназначены для крепления труб ПВХ вдоль стен.



Название	Код заказа
e.pipe.s.clip.stand.m.16	s1035213
e.pipe.s.clip.stand.m.20	s1035214
e.pipe.s.clip.stand.m.25	s1035215

Коробки соединительные трубные 3 ввода

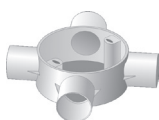
Предназначены для соединения и разветвления контрольных и силовых кабелей. Степень защиты IP44.



Название	Код заказа
e.pipe.3.db.stand.16	s7035001
e.pipe.3.db.stand.20	s7035002
e.pipe.3.db.stand.25	s7035003

Коробки соединительные трубные 4 ввода

Предназначены для соединения и разветвления контрольных и силовых кабелей. Степень защиты IP44.



Название	Код заказа
e.pipe.4.db.stand.16	s7035004
e.pipe.4.db.stand.20	s7035005
e.pipe.4.db.stand.25	s7035006

Крышка соединительной коробки

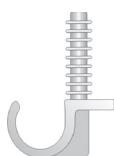
Предназначена для защиты соединений от пыли и влаги внутри коробок e.pipe.3.db.stand и e.pipe.4.db.stand.



Название	Код заказа
e.pipe.db.cover.stand	s7035007

Хомуты-клипсы универсальные с дюбелем

Предназначены для крепления труб ПВХ вдоль стен.



Название	Код заказа
e.pipe.uni.clip.stand.14	s13035005
e.pipe.uni.clip.stand.18	s13035006
	s13035007

Пружины для гибки труб

Предназначены для препятствия переломам пластиковых труб при ручном изгибе. Позволяют вручную изгибать ПВХ трубы под нужным углом.



Название	Код заказа
e.pipe.spring.stand.16	s11035001
e.pipe.spring.stand.20	s11035002
e.pipe.spring.stand.25	s11035003
e.pipe.spring.stand.32	s11035004

Система прокладки кабеля в грунте

Двухстенная труба применяется для прокладки в ней коммуникационных сетей напряжением до 10 кВ, и благодаря высокой механической прочности способна выдерживать высокие нагрузки в грунте.

Двухстенная труба черная



Название	Диаметр внешний, мм	Диаметр внутренний мм	Длина, м	Код заказа
e.kor.tube.black.40.32	40	32	50	s028101
e.kor.tube.black.50.41	50	41		s028102
e.kor.tube.black.63.52	63	52		s028103
e.kor.tube.black.75.61	75	61		s028104
e.kor.tube.black.90.75	90	74	50	s028105
e.kor.tube.black.110.95	110	95		s028106
e.kor.tube.black.160.136	160	136		s028107

Двухстенная труба красная



Название	Диаметр внешний, мм	Диаметр внутренний мм	Длина, м	Код заказа
Копофлекс 40	40	32	50	KF09040
Копофлекс 50	50	41		KF09050
Копофлекс 63	63	52		KF09063
Копофлекс 75	75	61		KF09075
Копофлекс 90	90	74	50	KF09090
Копофлекс 110	110	95		KF09110
Копофлекс 160	160	136		KF09160

Муфты соединительные для труб

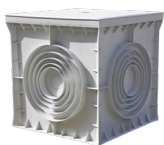
Предназначены для соединения корректированных двухстенных труб.



Название	Диаметр присоединяемой трубы, мм	Код заказа
e.pipe.connector.75	75	001132p
e.pipe.connector.90	90	001142p
e.pipe.connector.110	110	001152p
e.pipe.connector.160	160	001192p

Кабельные колодцы

Предназначены для организации доступа к местам разветвления кабельных трасс в грунте. Используются в качестве ревизионных люков. Практическое и доступное решение для улиц, парков, садов, строительства, прокладки линий электропередач, телефонных линий, устройств инфраструктуры. Материал корпуса – полипропилен.



Название	Размеры, мм	Код заказа
e.manhole.200.200.200.cover	200×200×200	CP202020
e.manhole.300.300.300.6.cover	300×300×300	CP303032
e.manhole.300.300.300.cover	300×300×300	CP303030
e.manhole.400.400.400.cover	400×400×400	CP404040
e.manhole.550.550.500.cover	550×550×500	CP555550
e.manhole.360.260.320.cover	320x260x320	CP362632

Металлорукав и аксессуары

Металлорукав, IP40

Металлорукав с гальваническим антикоррозионным покрытием, предназначен для инсталляции открытой электропроводки, в том числе и на горючих поверхностях, для дополнительной защиты проводки от механических повреждений внутри помещений.



Название	Диаметр условного прохода, мм	Бухта, м	Код заказа
e.met.sleeve.stand.sldx.038	3,8	100	s032048
e.met.sleeve.stand.sldx.08	8		s032017
e.met.sleeve.stand.sldx.10	10		s032019
e.met.sleeve.stand.sldx.12	12		s032020
e.met.sleeve.stand.sldx.15	15		s032021
e.met.sleeve.stand.sldx.18	18	50	s032022
e.met.sleeve.stand.sldx.25	25		s032023
e.met.sleeve.stand.sldx.32	32	25	s032024
e.met.sleeve.stand.sldx.38	38		s032025
e.met.sleeve.stand.sldx.50	50	20	s032026
e.met.sleeve.stand.sldx.63	63		s032044
e.met.sleeve.stand.sldx.80	80	10	s032045

Металлорукав серии «Light»

Металлорукав из стали горячего цинкования предназначен для установки открытой электропроводки, в том числе и на горючих поверхностях, для дополнительной защиты проводки от механических повреждений внутри помещений.



Название	Диаметр условного прохода, мм	Бухта, м	Код заказа
Металлорукав с протяжкой горячего цинкования	9	50	P3л-Ц-0950
Металлорукав с протяжкой горячего цинкования 11 мм/50 м Light	11		P3л-Ц-1150
Металлорукав с протяжкой горячего цинкования 14 мм/50 м Light	14		P3л-Ц-1450
Металлорукав с протяжкой горячего цинкования 18 мм/50 м Light	18		P3л-Ц-1850
Металлорукав с протяжкой горячего цинкования 20 мм/50 м Light	20		P3л-Ц-2050
Металлорукав с протяжкой горячего цинкования 22 мм/50 м Light	22		P3л-Ц-2250
Металлорукав с протяжкой горячего цинкования 11 мм/25 м Light	11	25	P3л-Ц-1125
Металлорукав с протяжкой горячего цинкования 14 мм/25 м Light	14		P3л-Ц-1425
Металлорукав с протяжкой горячего цинкования 18 мм/25 м Light	18		P3л-Ц-1825
Металлорукав с протяжкой горячего цинкования 20 мм/25 м Light	20		P3л-Ц-2025
Металлорукав с протяжкой горячего цинкования 22 мм/25 м Light	22		P3л-Ц-2225
Металлорукав с протяжкой горячего цинкования 26 мм/25 м Light	26	10	P3л-Ц-2625
Металлорукав с протяжкой горячего цинкования 11 мм/10 м Light	11		P3л-Ц-1110



Название	Диаметр условного прохода, мм	Бухта, м	Код заказа
Металлорукав с протяжкой горячего цинкования 14 мм/10 м Light	14	10	P3л-Ц-1410
Металлорукав с протяжкой горячего цинкования 18 мм/10 м Light	18		P3л-Ц-1810

Металлорукав с протяжкой

Металлорукав из стали холодного цинкования, предназначен для установки открытой электропроводки, в том числе и на горючих поверхностях, для дополнительной защиты проводки от механических повреждений внутри помещений.



Название	Диаметр условного прохода, мм	Бухта, м	Код заказа
Металлорукав холодного цинкования 11 мм/50 м, с протяжкой	11	50	P3-Ц11/50
Металлорукав холодного цинкования 14 мм/50 м, с протяжкой	14		P3-Ц14/50
Металлорукав холодного цинкования 18 мм/50 м, с протяжкой	18		P3-Ц18/50
Металлорукав холодного цинкования 20 мм/50 м, с протяжкой	20		P3-Ц20/50
Металлорукав холодного цинкования 22 мм/50 м, с протяжкой	22		P3-Ц22/50
Металлорукав холодного цинкования 26 мм/50 м, с протяжкой	26	25	P3-Ц26/25
Металлорукав холодного цинкования 11 мм/25 м, с протяжкой	11		P3-Ц11/25
Металлорукав холодного цинкования 14 мм/25 м, с протяжкой	14		P3-Ц14/25
Металлорукав холодного цинкования 18 мм/25 м, с протяжкой	18		P3-Ц18/25
Металлорукав холодного цинкования 20 мм/25 м, с протяжкой	20		P3-Ц20/25
Металлорукав холодного цинкования 22 мм/25 м, с протяжкой	22		P3-Ц22/25

Металлорукав изолированный, IP65

Предназначен для установки электропроводки в агрессивных средах с повышенным содержанием пыли и газов. Покрытый снаружи самозатухающим ПВХ, обеспечивающим герметичность.



Название	Диаметр условного прохода, мм	Бухта, м	Код заказа
e.met.proof.stand.slfs.08	8	100	s032027
e.met.proof.stand.slfs.10	10		s032028
e.met.proof.stand.slfs.12	12		s032029
e.met.proof.stand.slfs.15	15		s032030
e.met.proof.stand.slfs.18	18	50	s032031
e.met.proof.stand.slfs.25	25		s032032
e.met.proof.stand.slfs.32	32	25	s032033
e.met.proof.stand.slfs.38	38		s032034
e.met.proof.stand.slfs.50	50	20	s032035
e.met.proof.stand.slfs.63	63		s032046
e.met.proof.stand.slfs.80	80		10

Металлорукав изолированный усиленный, IP68

Предназначен для установки электропроводки в агрессивных средах с повышенным содержанием влаги, пыли. Наружная оболочка из светостабилизированного ПВХ.



Название	Диаметр условного прохода, мм	Бухта, м	Код заказа
e.met.sleeve.stand.proof.slf.13	13	100	s049001
e.met.sleeve.stand.proof.slf.16	16	50	s049002
e.met.sleeve.stand.proof.slf.21	21		s049003
e.met.sleeve.stand.proof.slf.26	26		s049004
e.met.sleeve.stand.proof.slf.34	34	25	s049005

Металлорукав изолированный, не поддерживающий горение и не содержащий галогенов в изоляции, IP65

Предназначен для установки электропроводок ответственных объектов с повышенными требованиями к пожарной безопасности и защите кабеля.



Название	Диаметр условного прохода, мм	Бухта, м	Код заказа
e.met.sleeve.stand.proof.slf.15	15	100	s032051
e.met.sleeve.stand.proof.slf.18	18		s032052
e.met.sleeve.stand.proof.slf.25	25	50	s032053

Металлорукав в металлической оплетке, IP68

Предназначен для установки открытой электропроводки, в том числе в деревянных постройках, для дополнительной защиты проводки от механических повреждений. Наружная металлическая оплетка придает дополнительную механическую прочность.



Название	Диаметр условного прохода, мм	Бухта, м	Код заказа
e.met.sleeve.stand.proof.braid.12	12	50	s050001
e.met.sleeve.stand.proof.braid.15	15		s050002
e.met.sleeve.stand.proof.braid.18	18		s050003
e.met.sleeve.stand.proof.braid.25	25		s050004
e.met.sleeve.stand.proof.braid.32	32	30	s050005
e.met.sleeve.stand.proof.braid.38	38		s050006

Вводы прямые для металлорукава, IP65

Предназначены для надежного и герметичного соединения металлорукава и электротехнического оборудования.



Название	Код заказа
e.met.dir.stand.sldx.08	s045001
e.met.dir.stand.sldx.10	s045002
e.met.dir.stand.sldx.12	s045003
e.met.dir.stand.sldx.15	s045004
e.met.dir.stand.sldx.18	s045005
e.met.dir.stand.sldx.25	s045006
e.met.dir.stand.sldx.32	s045007
e.met.dir.stand.sldx.38	s045008
e.met.dir.stand.sldx.50	s045009
e.met.dir.stand.sldx.63	s045010
e.met.dir.stand.sldx.80	s045011

Вводы угловые для металлорукава, IP65

Предназначены для надежного углового соединения металлорукава и электротехнического оборудования.



Название	Код заказа
e.met.angle.stand.sldx.12	s046001
e.met.angle.stand.sldx.15	s046002
e.met.angle.stand.sldx.18	s046003
e.met.angle.stand.sldx.25	s046004
e.met.angle.stand.sldx.32	s046005
e.met.angle.stand.sldx.38	s046006
e.met.angle.stand.sldx.50	s046007

Соединители для металлорукава, IP65

Предназначены для соединения металлорукавов.



Название	Код заказа
e.met.connect.stand.sldx.08	s044007
e.met.connect.stand.sldx.10	s044008
e.met.connect.stand.sldx.12	s044009
e.met.connect.stand.sldx.15	s044001
e.met.connect.stand.sldx.18	s044002
e.met.connect.stand.sldx.25	s044003
e.met.connect.stand.sldx.32	s044004
e.met.connect.stand.sldx.38	s044005
e.met.connect.stand.sldx.50	s044006
e.met.connect.stand.sldx.63	s044010
e.met.connect.stand.sldx.80	s044011

Скобы монтажные металлические 1s

Предназначены для крепления металлорукава.



Название	Код заказа
e.met.clips.stand.15.1s	s043001
e.met.clips.stand.18.1s	s043002
e.met.clips.stand.25.1s	s043003
e.met.clips.stand.32.1s	s043004
e.met.clips.stand.38.1s	s043005
e.met.clips.stand.50.1s	s043006
e.met.clips.stand.63.1s	s043013

Скобы монтажные металлические 2s

Предназначены для крепления металлорукава.



Название	Код заказа
e.met.clips.stand.15.2s	s043007
e.met.clips.stand.18.2s	s043008
e.met.clips.stand.25.2s	s043009
e.met.clips.stand.32.2s	s043010
e.met.clips.stand.38.2s	s043011
e.met.clips.stand.50.2s	s043012
e.met.clips.stand.63.2s	s043014

Напольные люки (Турция)

Предназначены для кабельных трасс под полом в помещениях с большим открытым пространством с возможностью подключения рабочих мест к силовым и информационным розеткам.



Название	Высота, мм	Ширина, мм	Код заказа
Люк ADK-P на 18 модулей типа 45x22,5 мм распределительный. Крышка со стальной пластиной 2 мм	75	250	ADK-P

Название	Высота, мм	Ширина, мм	Код заказа
Коробка ADK-M 373x373x77 мм под люк для напольного кабеля-канала Н 30-40 мм толщ. 2 мм	77-90	373	ADK-M
Розетка силовая с ж/к Schuko со шторками, 2 модуля 45x45 белая	45	45	ADK-300001
Коннектор компьютерный (1x8) CAT6	-	-	ADK-050032
Коннектор телефонный (1x4)	-	-	ADK-050009
Адаптер информационной розетки RJ-45 UTP KAT 5e со шторкой 1 модуль 45x22,5	45	22,5	ADK-050012
Адаптер информационной розетки RJ-45 UTP KAT 5e со шторкой 2 модуля 45x45	45	45	ADK-050013

Трубы металлические и аксессуары

Трубы металлические без нарезки, длина 3,05м

Предназначены для механической защиты скрытой и открытой электропроводки, которая монтируется по стенам, потолкам, из поддерживающих горение и не поддерживающих горение материалов.



Название	Код заказа
e.industrial.pipe.1/2"	i0380001
e.industrial.pipe.3/4"	i0380002
e.industrial.pipe.1"	i0380003
e.industrial.pipe.1-1/4"	i0380004
e.industrial.pipe.1-1/2"	i0380005
e.industrial.pipe.2"	i0380006

Угловые соединители для металлических труб без нарезки

Используются для поворота трассы на угол 90°.



Название	Код заказа
e.industrial.pipe.angle.1/2"	i0400001
e.industrial.pipe.angle.3/4"	i0400002
e.industrial.pipe.angle.1"	i0400003
e.industrial.pipe.angle.1-1/4"	i0400004
e.industrial.pipe.angle.1-1/2"	i0400005
e.industrial.pipe.angle.2"	i0400006

Соединители металлических труб цанговые

Предназначены для соединения труб нарезки в качестве компенсирующего устройства в местах пересечения температурных швов или при прохождении помещений, где возможно линейное расширение или сжатие трубы под воздействием температур.



Название	Код заказа
e.industrial.pipe.connect.collet.1/2"	i0430001
e.industrial.pipe.connect.collet.3/4"	i0430002
e.industrial.pipe.connect.collet.1"	i0430003
e.industrial.pipe.connect.collet.1-1/4"	i0430004
e.industrial.pipe.connect.collet.1-1/2"	i0430005
e.industrial.pipe.connect.collet.2"	i0430006

Соединители металлических труб винтовые

Предназначены для соединения труб без нарезки.



Название	Код заказа
e.industrial.pipe.connect.screw.1/2"	i0440001
e.industrial.pipe.connect.screw.3/4"	i0440002
e.industrial.pipe.connect.screw.1"	i0440003
e.industrial.pipe.connect.screw.1-1/4"	i0440004

Название	Код заказа
e.industrial.pipe.connect.screw.1-1/2"	i0440005
e.industrial.pipe.connect.screw.2"	i0440006

Вводы металлических труб винтовые

Предназначены для ввода труб в коробки с отверстием, имеющим внутреннюю нарезку, или тонкостенные коробки без нарезки.



Название	Код заказа
e.industrial.pipe.dir.screw.1/2"	i0460001
e.industrial.pipe.dir.screw.3/4"	i0460002
e.industrial.pipe.dir.screw.1"	i0460003
e.industrial.pipe.dir.screw.1-1/4"	i0460004
e.industrial.pipe.dir.screw.1-1/2"	i0460005
e.industrial.pipe.dir.screw.2"	i0460006

Вводы металлических труб цанговые

Предназначены для ввода труб в коробки с отверстием, имеющим внутреннюю нарезку, или коробки без нарезки.



Название	Код заказа
e.industrial.pipe.dir.collet.1/2"	i0450001
e.industrial.pipe.dir.collet.3/4"	i0450002
e.industrial.pipe.dir.collet.1"	i0450003
e.industrial.pipe.dir.collet.1-1/4"	i0450004
e.industrial.pipe.dir.collet.1-1/2"	i0450005
e.industrial.pipe.dir.collet.2"	i0450006

Переходники металлические нарезные

Предназначены для соединения труб с коробками, имеющими диаметры отверстий, отличающиеся от диаметра вводной трубы.



Название	Код заказа
e.industrial.pipe.thread.bts.3/4".1/2"	i0410001
e.industrial.pipe.thread.bts.1".1/2"	i0410002
e.industrial.pipe.thread.bts.1".3/4"	i0410003
e.industrial.pipe.thread.bts.1-1/4".1/2"	i0410004
e.industrial.pipe.thread.bts.1-1/4".3/4"	i0410005
e.industrial.pipe.thread.bts.1-1/4".1"	i0410006
e.industrial.pipe.thread.bts.1-1/2".1/2"	i0410007
e.industrial.pipe.thread.bts.1-1/2".3/4"	i0410008
e.industrial.pipe.thread.bts.1-1/2".1"	i0410009
e.industrial.pipe.thread.bts.1-1/2".1-1/4"	i0410010
e.industrial.pipe.thread.bts.2".1/2"	i0410011
e.industrial.pipe.thread.bts.2".3/4"	i0410012
e.industrial.pipe.thread.bts.2".1"	i0410013
e.industrial.pipe.thread.bts.2".1-1/4"	i0410014
e.industrial.pipe.thread.bts.2".1-1/2"	i0410015

Соединители ревизионные прямые

Предназначены для соединения труб на прямых участках трассы, для соединения, ревизии или замены проводов.



Название	Код заказа
e.industrial.pipe.db.revise.direct.1/2"	i0550001
e.industrial.pipe.db.revise.direct.3/4"	i0550002
e.industrial.pipe.db.revise.direct.1"	i0550003
e.industrial.pipe.db.revise.direct.1-1/4"	i0550004
e.industrial.pipe.db.revise.direct.1-1/2"	i0550005
e.industrial.pipe.db.revise.direct.2"	i0550006

Соединители ревизионные Г-образные

Соединители с двумя патрубками с внутренней нарезкой предназначены для соединения труб на участках поворота трассы под 90° для соединения, ревизии или замены проводов.



Название	Код заказа
e.industrial.pipe.db.revise.elbow.1/2"	i0540001
e.industrial.pipe.db.revise.elbow.3/4"	i0540002
e.industrial.pipe.db.revise.elbow.1"	i0540003
e.industrial.pipe.db.revise.elbow.1-1/4"	i0540004
e.industrial.pipe.db.revise.elbow.1-1/2"	i0540005
e.industrial.pipe.db.revise.elbow.2"	i0540006

Соединители ревизионные Т-образные

Предназначены для соединения труб на участках разветвления трассы под 90°, для соединения, ревизии или замены проводов.



Название	Код заказа
e.industrial.pipe.db.revise.t.1/2"	i0560001
e.industrial.pipe.db.revise.t.3/4"	i0560002
e.industrial.pipe.db.revise.t.1"	i0560003
e.industrial.pipe.db.revise.t.1-1/4"	i0560004
e.industrial.pipe.db.revise.t.1-1/2"	i0560005
e.industrial.pipe.db.revise.t.2"	i0560006

Коробки монтажные для труб

Предназначены для соединения и разветвления проводов, прокладываемых в стальных трубах.



Название	Код заказа
e.industrial.pipe.db квадратная 12×5	i0520001
e.industrial.pipe.db.octa восьмиугольная 4×5	i0520002

Коробки монтажные для труб

Предназначены для соединения и разветвления проводов, прокладываемых в стальных трубах.



Название	Код заказа
e.industrial.pipe.db.thread.3.1/2"	i0530001
e.industrial.pipe.db.thread.3.3/4"	i0530002
e.industrial.pipe.db.thread.4.1/2"	i0530003
e.industrial.pipe.db.thread.4.3/4"	i0530004
e.industrial.pipe.db.thread.5.1/2"	i0530005
e.industrial.pipe.db.thread.5.3/4"	i0530006
e.industrial.pipe.db.thread.5.x.1/2"	i0530007
e.industrial.pipe.db.thread.5.x.3/4"	i0530008
e.industrial.pipe.db.cover (крышка)	i0530009

Заглушки нарезные

Предназначены для закрытия неиспользуемых отверстий коробки.



Название	Код заказа
e.industrial.cap.1/2"	i0570001
e.industrial.cap.3/4"	i0570002

Крепление для подвешивания труб

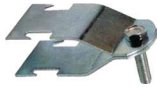
Предназначены для крепления труб к несущим конструкциям, стенам, потолкам.



Название	Код заказа
e.industrial.pipe.clip.hand.1/2"	i0470001
e.industrial.pipe.clip.hand.3/4"	i0470002
e.industrial.pipe.clip.hand.1"	i0470003
e.industrial.pipe.clip.hand.1-1/4"	i0470004
e.industrial.pipe.clip.hand.1-1/2"	i0470005
e.industrial.pipe.clip.hand.2"	i0470006

Зажимы профиля для труб

Предназначены для подвешивания труб к монтажному профилю e.industrial.strut.chanel.



Название	Код заказа
e.industrial.strut.clamp.1/2"	i0500001
e.industrial.strut.clamp.3/4"	i0500002
e.industrial.strut.clamp.1"	i0500003
e.industrial.strut.clamp.1-1/4"	i0500004
e.industrial.strut.clamp.1-1/2"	i0500005
e.industrial.strut.clamp.2"	i0500006

Профили монтажные перфорированные для труб

Предназначены для системы крепления труб к несущим конструкциям потолков.



Название	Код заказа
e.industrial.strut.chanel.40.20.1.5	i0490001

Трубогибатели

Предназначены для изгиба тонкостенной металлической трубы на углы от 0 до 180°.



Название	Код заказа
e.industrial.pipe.bender.1/2"	i0510001
e.industrial.pipe.bender.3/4"	i0510002
e.industrial.pipe.bender.1"	i0510003

Изделия для крепления ОВО Bettermann

Стяжные хомуты BKS

Предназначены для зажима в (один) пучок нескольких проводов или кабелей.



Название	Диапазон зажима D, мм	Код заказа
1973 3-13 LGR	3-13	2148803
1973 8-28 LGR	8-28	2148846
1973 20-40 LGR	20-40	2148862

* Под заказ

Одиарные нажимные фиксаторы

Предназначены для фиксации проводов, кабелей, труб.



Название	Диапазон зажима D, мм	Диаметр отверстия, мм	Глубина просверделного отвору, мм	Код заказа
1974 16-23	16-23	6	40	s058001
1974 22-30	22-30			s058002



Двойные нажимные фиксаторы

Название	Диапазон зажима D, мм	Диаметр отверстия, мм	Глубина просверделного отвору, мм	Код заказа
1974 2×12-25	12-25	6	40	2197863

Зажимы Snap



Название	Диапазон зажима D, мм	Глубина просверделного отвору, мм	Код заказа
1975 12-15	12-15	40	2148021
1975 16-19	16-19		2148048
1975 19-22	19-22,5		2148056
1976 12-15	12-15,5	190N	2148501
1976 16-21	16-21,5	500N	2148528
1976 22-28	22,5-28,5		2148536

Фиксаторы кабеля Nagel-Fix



Название	Гвоздь D×l, мм	Код заказа
1996 40	3×40	2222833
1996 50	3,5×50	2222841
1996 60	3,5×60	2222868
1996 70	3,5×70	2222876

Зажимы Quick, алюминий



Название	Типоразмер	Код заказа
2029 M16 ALU	M16	2149850
2029 M25 ALU	M25	2149858
2029 M32 ALU	M32	2149862
2029 M40 ALU	M40	2149866
2029 M50 ALU	M50	2149870
2029 M63 ALU	M63	2149874

Групповой крепеж-захват



Название	Количество проводов ПВС 3×1,5	Код заказа
2031 10	10	2205398
2031 20	20	2205404
2031 40	40	2205416
2031 M 15 FS	15	2207028
2031 M 30 FS	30	2207036
2031 M 70 FS	70	2207060

Кабельные зажимы



Название	Количество проводов ПВС 3×1,5	Код заказа
2032	8	2205017
2033	16	2205033
2034	10	2205041
2033 M	16	2204000
2034 M	10	2204010

Крепежные скобы



Название	Диапазон зажима D, мм	Код заказа
2037 3-7 LGR	3-7	2250071
2037 6-13 LGR	6-13	2250136
2037 12-20 LGR	12-20	2250209
2037 16-24 LGR	16-24	2250241
2037 18-30 LGR	18-30	2250306
2037 27-43 LGR	27-43	2250438
255 3.2 LGR	3,2	2222035
255 5.2 LGR	5,2	2222051
255 6.5 LGR	6,5	2222078
255 8 LGR	8	2222086
255 9.5 LGR	9,5	2222094
255 11 LGR	11	2222116
255 12.5 LGR	12,5	2222124
255 14 LGR	14	2222140
255 16 LGR	16	2222167
255 17.5 LGR	17,5	2222175

* Под заказ

Скобы Quick



Название	Типоразмер	Код заказа
2955 M16	M16	2149004
2955 M20	M20	2149010
2955 M25	M25	2149016
2955 M32	M32	2149022
2955 M40	M40	2149028
2955 M50	M50	2149034
2955 M63	M63	2149040

Зажимы Multi-Quick M-Quick



Название	Диапазон зажима D, мм	Код заказа
M-Quick 15-19LGR	15-19	2153106
M-Quick 18-22LGR	18,5-22,5	2153114
M-Quick 25-28LGR	25-28,5	2153130
M-Quick 31-37LGR	31-37	2153157

Вставной дюбель для кабельных стяжек



Название	Глубина просверленного отверстия, мм	Код заказа
910 STK 6x30	35	2351609

Вставной дюбель



Название	Глубина просверленного отверстия, мм	Код заказа
910 STP 6x30	35	2351412

Дистанционные скобы для кабелей и труб



Название	Диапазон зажима D, мм	Размер отверстия, мм	Толщина материала, мм	Код заказа
733 13 G	11-13	6,5×10	1,5	1361139
733 16 G	14-16			1361163
733 19 G	17-19			1361198
733 21 G	19-21			1361201
733 23 G	21-23			1361236
733 29 G	24-29			1361295
733 38 G	30-38			1361384
733 48 G	39-48	6,5×14	2	1361481
733 54 G	48-54			1361511
733 61 G	53-61			1361619
733 63 G	63	8×18	2	1361635

Перфорированная монтажная лента



Название	Размер, мм	Рулон, м	Код заказа
5055 II2 FS	12×1	10	1470124
5055 III7 FS	17×1		1470175
5055 III26 FS	26×1,2		1470264